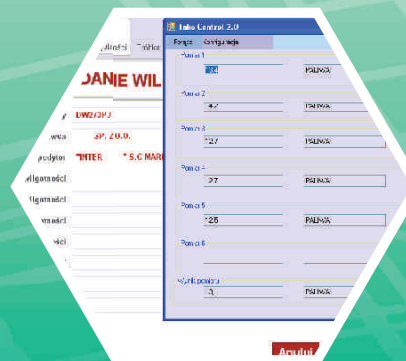
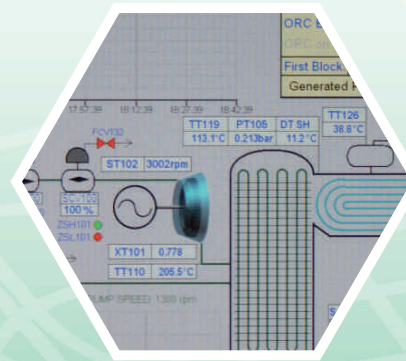


## Zakres działalności:

- transfer technologii i wsparcie działalności innowacyjnej przedsiębiorstw
- komercjalizacja wyników badań naukowych
- wsparcie współpracy naukowej z zagranicą
- kompleksowe usługi doradcze związane z rozwojem przedsiębiorczości, w tym pozyskiwaniem środków finansowych z funduszy UE oraz źródeł krajowych na badania i innowacje dla przedsiębiorców
- analizy potrzeb i potencjału innowacyjnego
- organizacja szkoleń i warsztatów
- współpraca z regionalnymi samorządami, urzędami pracy, przedsiębiorcami i instytucjami naukowymi w zakresie innowacyjnych potrzeb gospodarki
- wdrażanie projektów mających na celu transfer wiedzy i innowacji
- monitorowanie przedsiębiorców w zakresie niezbędnych potrzeb szkoleniowych i kwalifikacji pracowniczych
- wprowadzanie innowacji zwiększających konkurencyjność gospodarki i polepszających jakość życia społeczeństwa, szczególnie w sektorze budownictwa i energetyki



**dr inż. Grzegorz Siemiątkowski**  
g.siemiatkowski@icimb.pl  
tel. 77/456 22 07



**mgr Izabela Jabłońska**  
i.jablonska@icimb.pl  
tel. 77/456 32 01 wew. 349

